



## **Avviso agli escursionisti**

Causa taglio legname, i seguenti sentieri sono chiusi fino al 12 luglio 2024.

**Sentiero “Salina” - “Grüm Sot”  
Sentiero “Grüm Sur - Pass Portun”**

Ringraziamo per la comprensione.

Valposchiavo Turismo

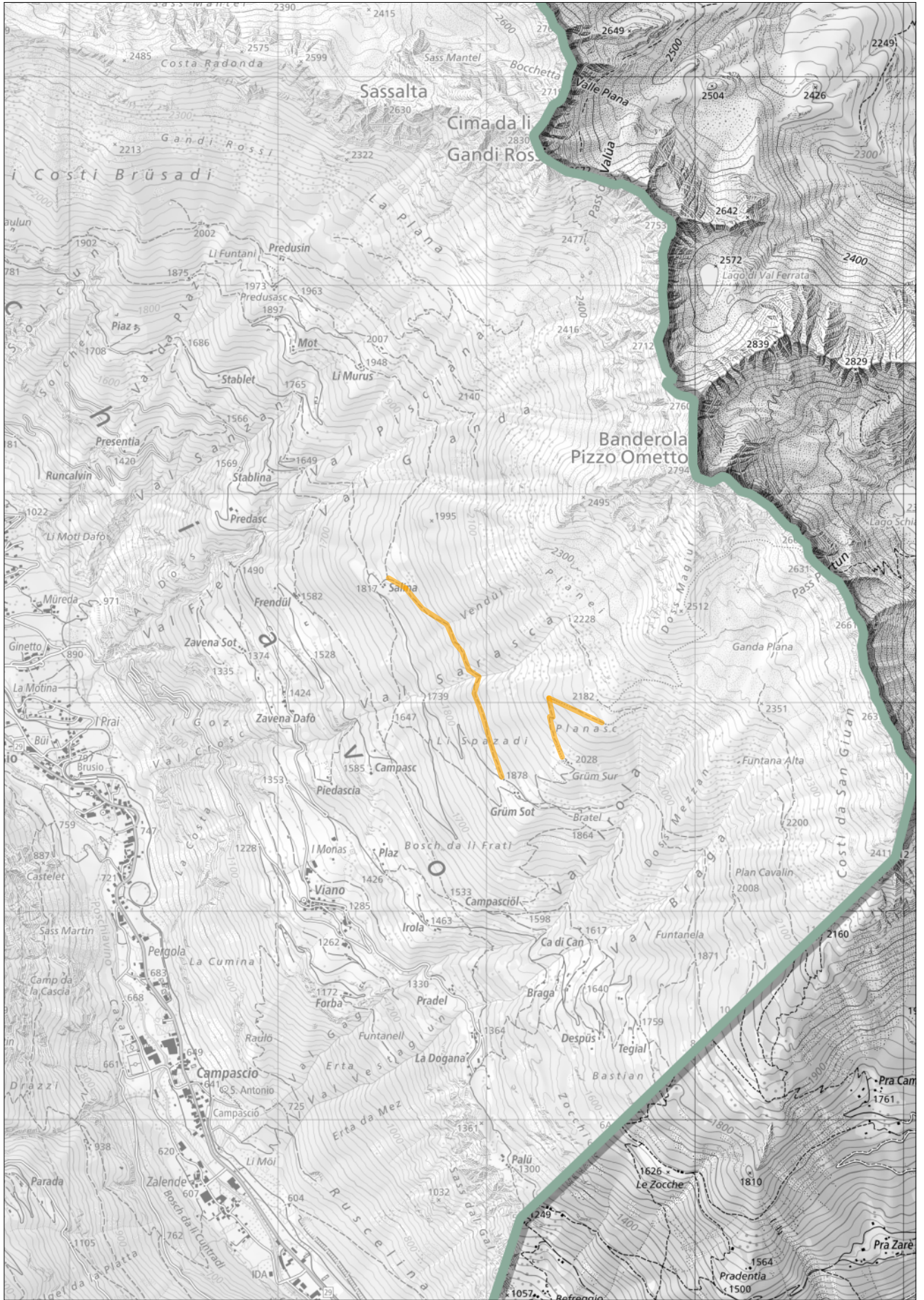
## **Mitteilung an die Wanderer**


Folgende Wanderwege sind wegen Holzschlags bis am 12. Juli 2024 gesperrt.

**Wanderweg “Salina” - “Grüm Sot”  
Wanderweg “Grüm Sur” - “Pass Portun”**

Wir danken für Ihr Verständnis.

Valposchiavo Turismo



<p>Il copyright di questo piano e i dati presentati è proprietà di GeoGR e dei proprietari dei dati. La presentazione si basa sui dati forniti da GeoGR. I dati non hanno alcun valore legale. Informazioni vincolanti danno solo i servizi competenti del titolare dei dati. Informazioni sul proprietario dei dati e lo stato di aggiornamento possono essere trovati su <a href="http://www.geogr.ch">www.geogr.ch</a>.</p>	<p>Scala 1: 25000</p> <p>Data stampa: 08.05.2024</p>	
--	--	---