

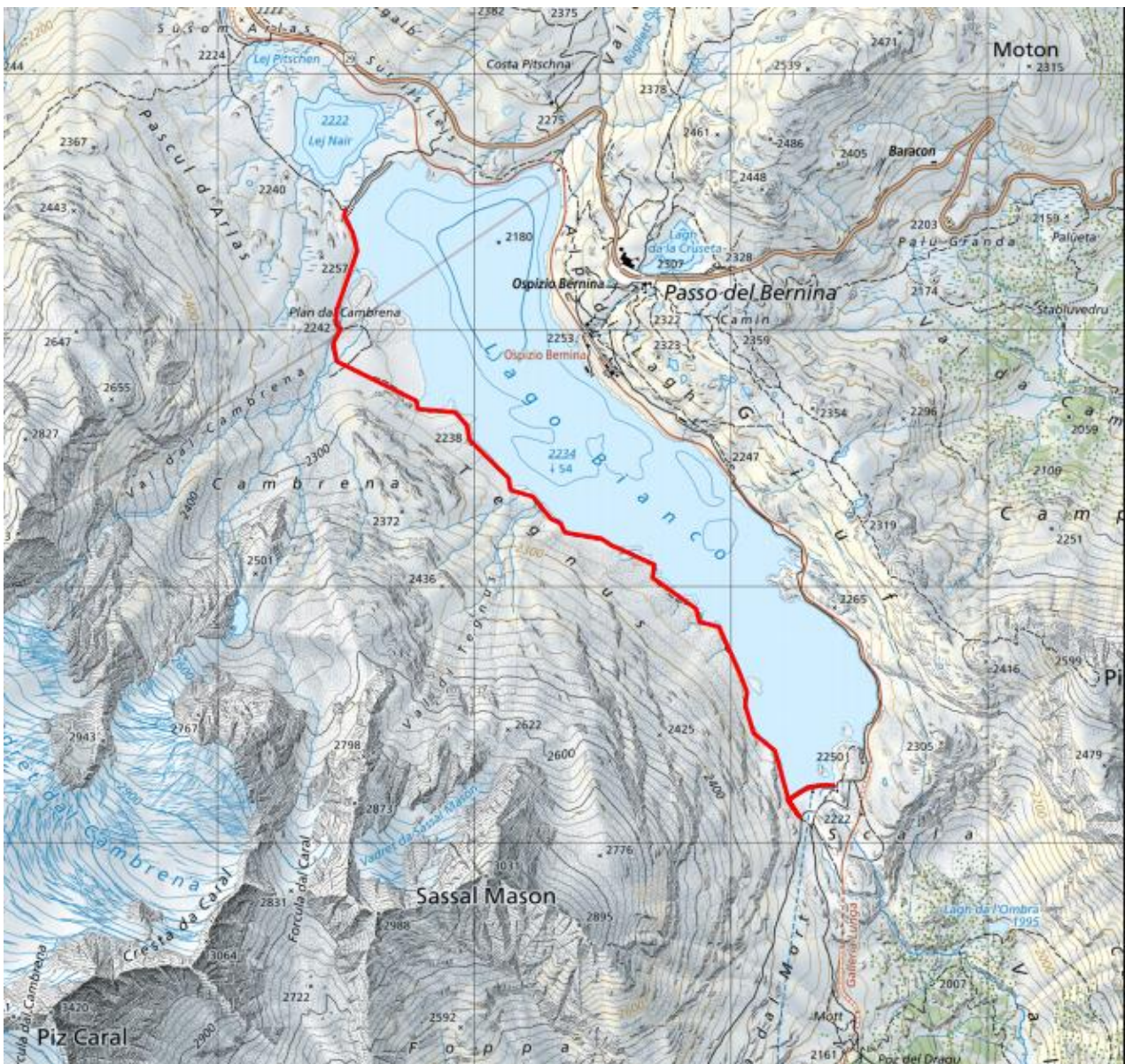


Comune di Poschiavo

# Attenzione! Achtung!

Il sentiero sponda orografica destra del lago Bianco, tra la diga sud e la diga nord è chiuso a causa pericolo caduta sassi

Der Wanderweg auf der orografischen rechten Seite des lago Bianco, zwischen den südlichen und nördlichen Dämme, ist wegen Steinschlaggefahr gesperrt



Sentiero chiuso



Gesperrter Wanderweg



Scala / Masstab 1:25000